

1 Panoramaweg Königsrunde *Leicht – ca. 1 Std. – ca. 80 hm*

Ein Rundweg für die ganze Familie mit spektakulären Ausblicken. Ab der Bergstation links, führt der leichte alpine Pfad zur Brander-schrofenschulter. Von dort hat man durch die »Viscope« Ferngläser einen spektakulären Blick auf die Allgäuer und Tiroler Alpen. Optional: Der weitere Weg bis zum Gipfel (ca. 15 Min.) erfordert Trittsicherheit und Schwindelfreiheit und ist zum Teil mit Draht-seilen gesichert.

2 Kulturpfad Schutzengelweg *Mittel – ca. 2,5 Std. – ca. 890 hm*

Kürzester Abstieg mit schöner Fernsicht in den Schlösserwinkel. Von der Bergstation über das Tegelberghaus, auf teilweise steilem alpinem Pfad, hinab ins Grüble. Am unteren Rand des Grübles halblinks in die Almböden des Ilgmösl. Am Rohrkopfsattel lädt die Rohrkopfhütte zu einer gemütlichen Rast ein. Von hier durch Jungwald, mit traumhaften Ausblicken auf die Schlösser, hinab bis zur Talstation.

3 Kulturpfad Schutzengelweg mit Abstecher zur Drehhütte *Mittel – ca. 3 Std. – ca. 900 hm*

Wie Route 2 bis zur Rohrkopfhütte. Hier führt eine beschilderte Abzweigung auf einem Forstweg hinab zur Drehhütte. Die Drehhütte lädt mit Südtiroler und Allgäuer Schmankerl zum Verweilen ein. Ein breiter Fahrweg führt bis zum Adlerhorst. Hier scharf links über einen Fußweg bis zur Tegelbergbahn-Talstation.

4 Naturpfad Ahornreitweg *Leicht – ca. 2,5 Std. bis Bleckenau – ca. 550 hm bis Bleckenau*

Ab der Bergstation führt der Wanderweg über den »Ort der Besinnung«, zunächst auf alpinem Pfad – mit ständigem Talblick – bis zum Branderfleck. Ab hier verläuft der Weg in sanft abfal-lenden Kurven bis zur Forststraße Bleckenau. Nach einem kurzen Anstieg von ca. 10 Min. erreicht man die Bleckenau. Hier kann man sich für den weiteren Abstieg stärken oder mit dem Bleckenau-Bus (Fahrplan unter www.berggasthaus-bleckenau.de) den rest-lichen Weg ins Tal abkürzen. Fußweg zur Talstation ab Bleckenau über die Pöllatschlucht ca. 1,5 Std.

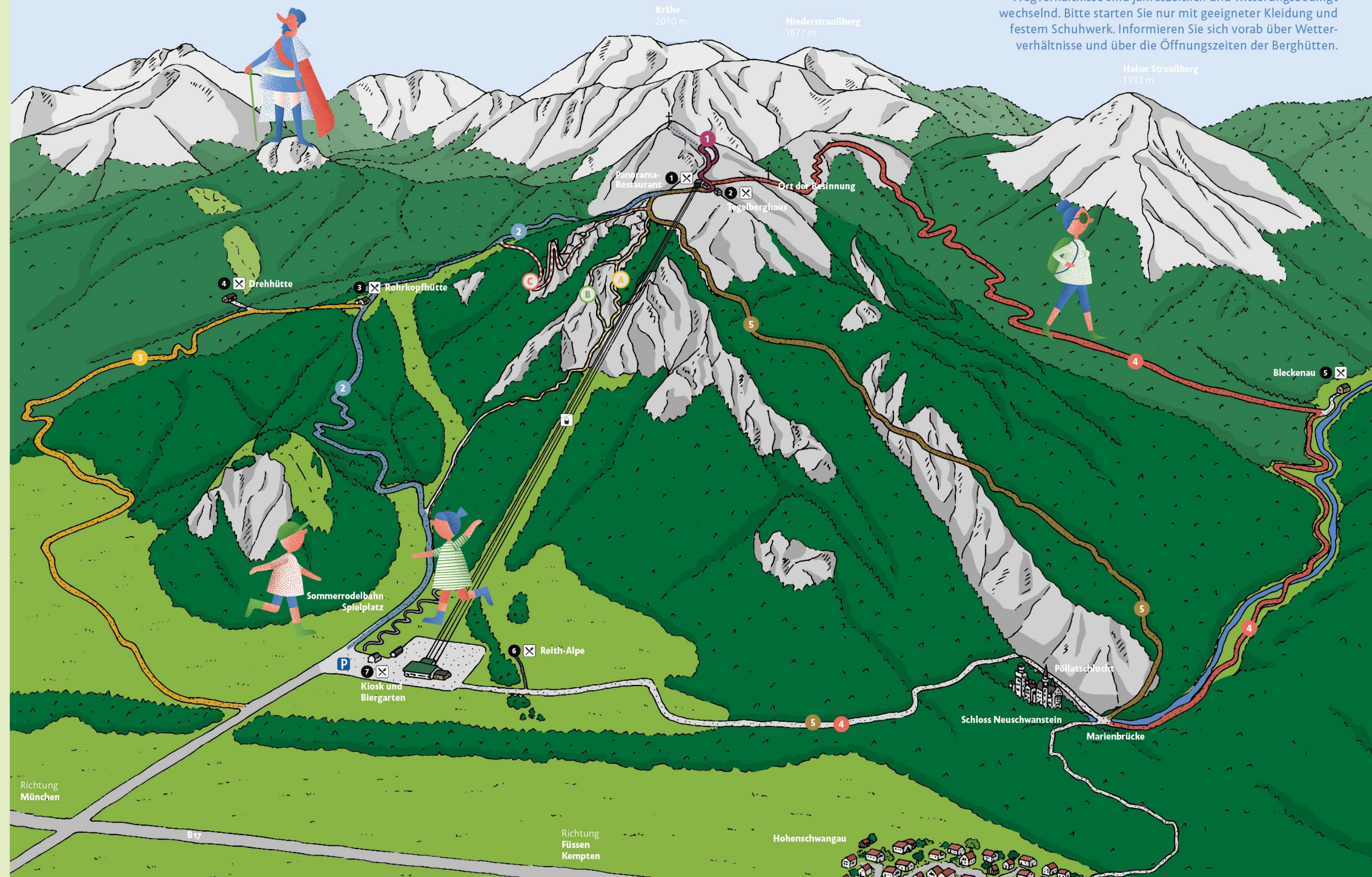
5 Marienbrückenweg *Schwer – ca. 3 Std. – ca. 890 hm*

Von der Bergstation, am Tegelberghaus vorbei hinab bis auf den ersten Sattel. Hier nach links, die Seilbahntrasse queren und mit leichtem Auf und Ab die Nordflanke des Tegelbergs entlang, bis der Blick auf Hohenschwangau frei wird. Der Pfad bietet traumhafte Aussichten auf Schloss Neuschwanstein und führt in teilweise steilen Serpentinien hinab bis zur Marienbrücke. Von hier aus Rückweg über die Pöllatschlucht. Trittsicherheit und Schwindelfreiheit ist unbedingt erforderlich!

Klettersteige

- A Klettersteig-Lehrpfad **Gelbe Wand** Schwierigkeitsgrad A
- B Klettersteig **Tegelbergsteig** Schwierigkeitsgrad C
- C Klettersteig **Fingersteig** Schwierigkeitsgrad D

Wandern am Tegelberg



Hinweis: Alle Angaben beziehen sich auf die reine Gehzeit und sind Durchschnittswerte. Sie befinden sich im Hochgebirge – Wegverhältnisse sind jahreszeitlich und witterungsbedingt wechselnd. Bitte starten Sie nur mit geeigneter Kleidung und festem Schuhwerk. Informieren Sie sich vorab über Wetter-verhältnisse und über die Öffnungszeiten der Berghütten.

tegelbergbahn

Schwangau
im Allgäu

sommer



Der
Blick
des
Königs!



Ausblicke, die das Herz berühren



Klettersteige und Themenwege



Der Tegelberg eine königliche Landschaft

Die Auffahrt mit der *Kabinenbahn* ermöglicht einen einzigartigen Blick auf *Schloss Neuschwanstein*. Mit Verlassen der Bergstation eröffnet sich ein Schauspiel der Natur, das Seinesgleichen sucht: Eine Mystik und Romantik, die bereits *König Ludwig II.* hier oben begeistert hat und auch heute noch zu spüren ist.

Faszinierende Ausblicke auf dem *Panoramaweg »Königsrunde«*, erholsames Innehalten am *»Ort der Besinnung«* oder einfach im Liegestuhl auf der *Sonnenterrasse* den Blick schweifen lassen.

Auf den zahlreichen Berg- und Wandertouren in das weitläufige *Ammergebirge*, zeigen sich mit etwas Glück sogar Steinböcke, die sich hier wieder niedergelassen haben. Wer es noch sportlicher liebt, nutzt die *Bergsport Lodge* als Ausgangspunkt für Touren in die *drei Klettersteige* mit unterschiedlichen Schwierigkeitsgraden. Das *Drachenflieger- und Gleitschirmzentrum* bietet für alle Flugbegeisterten Tandemflüge mit traumhaften Blicken über die Schlösser. Sommerrodelbahn, Spielplatz und gemütlicher Biergarten neben der Talstation garantieren Spaß und Genuss für die ganze Familie.

Gastronomie

1 ☒ Panorama-Restaurant

Telefon +49 83 62/93 04 31 | www.panorama-gaststaette.de
Auf 1730 m direkt an der Bergstation der Tegelbergbahn gelegen. Große Panoramaterrasse mit spektakulärem Blick. Rollstuhlgerechte Zugänge zu Restaurant und Terrasse.

2 ☒ Tegelberghaus

Telefon +49 83 62/89 80 | www.tegelberghaus.de
Ehemaliges Jagdhaus von König Max II. von Bayern und seinem Sohn König Ludwig II. Sonnenterrasse und gemütliche Gaststube. Übernachtungsmöglichkeit.

3 ☒ Rohrkopfhütte

Telefon +49 83 62/83 09 | www.rohrkopfhuette.com
Alpiner Logenplatz auf halbem Weg zwischen Tal- und Bergstation der Tegelbergbahn. Brotzeit, Bergfrühstück und Hüttenabende.

4 ☒ Drehhütte

Telefon +49-8362-9303633 | www.drehhuette.de
Allgäuer und Südtiroler Spezialitäten. Bequem von der Talstation oder als Abstecher vom Schutzengelweg zu erreichen.

5 ☒ Bleckenau

Telefon +49 83 62/88098 78 | www.berggasthaus-bleckenau.de
Das ehemalige königliche Forsthaus Bleckenau liegt am Ende des Ahornreitweges und ist ein beliebter Zwischenstopp vor dem letzten Wegabschnitt zurück ins Tal. Von Mai bis Oktober Bustransfer.

6 ☒ Reith-Alpe

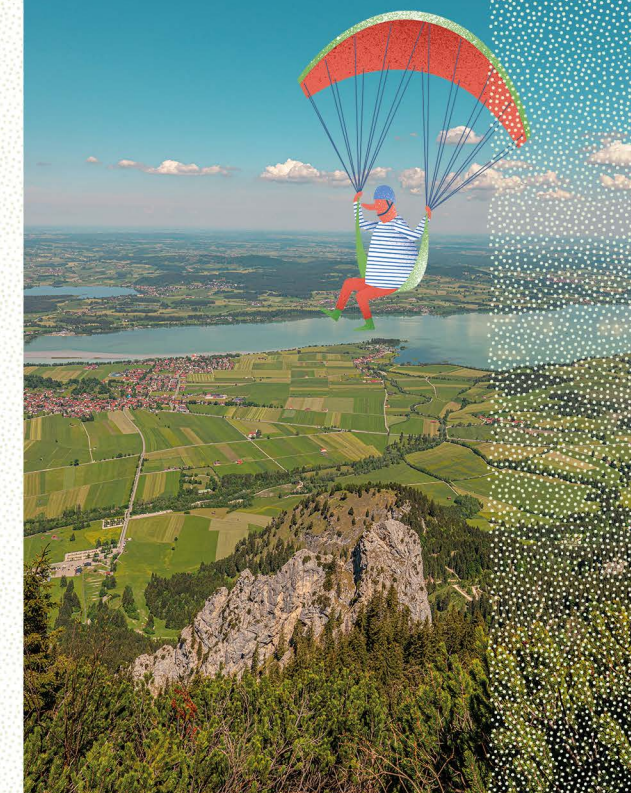
Telefon +49 157/39 35 35 42 | www.reithalpe-schwangau.de
Nur 5 Gehminuten von der Talstation entfernt, idyllisch gelegen mit einmaligem Blick auf die heimischen Berge und die Königsschlösser. Deftige Brotzeiten, hausgemachter Kuchen, kühles Bier und erfrischende Getränke.

7 ☒ Kiosk und Biergarten an der Sommerrodelbahn

Telefon +49 83 62/93 04 31
Gemütlicher Biergarten unter Kastanienbäumen. Hier gibt es vom kühlen Weißbier bis zur Brotzeit alles, was das Herz begehrt. Direkt am weitläufigen Erlebnis-Spielplatz gelegen.



erleben
staunen
genießen



Tegelbergbahn GmbH & Co. KG
Tegelbergstraße 33
87645 Schwangau

Telefon +49 83 62/983 60
info@tegelbergbahn.de
[facebook.com/Tegelbergbahn](https://www.facebook.com/Tegelbergbahn)
www.tegelbergbahn.de